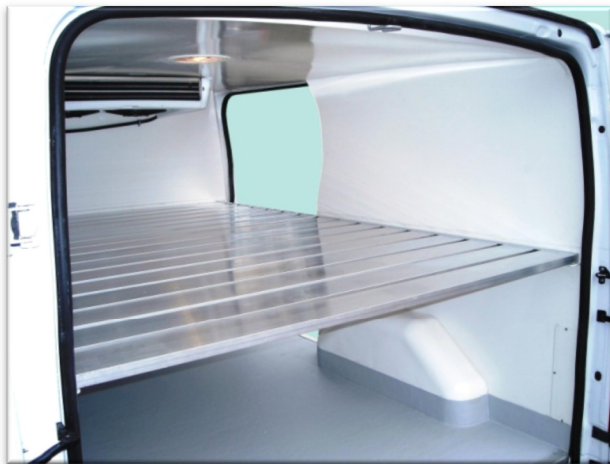


PRATELEIRAS



GRADEADA DE ALUMÍNIO

- Execução com perfis alumínio com 100 a 150mm largura.
- Peso: 10 A 13 KG/M²

ALUMÍNIO PERFURADO

- Execução com perfis de 200mm de largura interligados.
- Grande capacidade de carga.
- Peso: 15 a 17 KG/M²



POLIÉSTER REFORÇADO

- Moldadas em monobloco sem juntas.
- Ideais para cargas ligeiras.
- Peso estimado: 12,5KG/M²

